



Schulgeldtabelle

Schuljahr 2022/23

Ermitteln Sie anhand der detaillierten Schulgeldtabelle Ihr effektives Jahresschulgeld.

| Reineinkommen* (Steuererklärung) | Primar- und Sekundarschule | 10. Schuljahr Sek A ** | Lang- und Kurzgymnasium |
|----------------------------------|----------------------------|------------------------|-------------------------|
| bis CHF 40'000 | CHF 2'820 | CHF 5'075 | CHF 5'335 |
| bis CHF 42'000 | CHF 3'270 | CHF 5'415 | CHF 5'680 |
| bis CHF 44'000 | CHF 3'555 | CHF 5'620 | CHF 5'895 |
| bis CHF 46'000 | CHF 3'840 | CHF 5'830 | CHF 6'105 |
| bis CHF 48'000 | CHF 4'120 | CHF 6'035 | CHF 6'320 |
| bis CHF 50'000 | CHF 4'405 | CHF 6'240 | CHF 6'530 |
| bis CHF 52'000 | CHF 4'685 | CHF 6'450 | CHF 6'740 |
| bis CHF 54'000 | CHF 4'970 | CHF 6'655 | CHF 6'955 |
| bis CHF 56'000 | CHF 5'250 | CHF 6'865 | CHF 7'165 |
| bis CHF 58'000 | CHF 5'535 | CHF 7'070 | CHF 7'380 |
| bis CHF 60'000 | CHF 5'820 | CHF 7'275 | CHF 7'590 |
| bis CHF 62'000 | CHF 6'100 | CHF 7'485 | CHF 7'800 |
| bis CHF 64'000 | CHF 6'290 | CHF 7'690 | CHF 8'015 |
| bis CHF 66'000 | CHF 6'485 | CHF 7'900 | CHF 8'225 |
| bis CHF 68'000 | CHF 6'675 | CHF 8'105 | CHF 8'440 |
| bis CHF 70'000 | CHF 6'870 | CHF 8'310 | CHF 8'650 |
| bis CHF 72'000 | CHF 7'060 | CHF 8'520 | CHF 8'865 |
| bis CHF 74'000 | CHF 7'250 | CHF 8'725 | CHF 9'075 |
| bis CHF 76'000 | CHF 7'445 | CHF 8'935 | CHF 9'285 |
| bis CHF 78'000 | CHF 7'635 | CHF 9'140 | CHF 9'500 |
| bis CHF 80'000 | CHF 7'830 | CHF 9'350 | CHF 9'710 |
| bis CHF 82'000 | CHF 8'020 | CHF 9'555 | CHF 9'925 |
| bis CHF 84'000 | CHF 8'295 | CHF 9'860 | CHF 10'235 |
| bis CHF 86'000 | CHF 8'485 | CHF 10'065 | CHF 10'450 |
| bis CHF 88'000 | CHF 8'680 | CHF 10'275 | CHF 10'665 |
| bis CHF 90'000 | CHF 8'875 | CHF 10'485 | CHF 10'880 |
| bis CHF 92'000 | CHF 9'070 | CHF 10'695 | CHF 11'095 |
| bis CHF 94'000 | CHF 9'260 | CHF 10'905 | CHF 11'305 |
| bis CHF 96'000 | CHF 9'455 | CHF 11'115 | CHF 11'520 |
| bis CHF 98'000 | CHF 9'650 | CHF 11'320 | CHF 11'735 |
| bis CHF 100'000 | CHF 9'845 | CHF 11'530 | CHF 11'950 |
| bis CHF 102'000 | CHF 10'080 | CHF 11'755 | CHF 12'195 |
| bis CHF 104'000 | CHF 10'310 | CHF 11'980 | CHF 12'440 |

* Vermögenszuschlagstabelle

Ab einem steuerbaren Vermögen von CHF 500'000 in der für die Bemessung des Schulgeldes relevanten Steuererklärung (Ziff. 35 der Zürcher Steuererklärung oder analoger Wert bei Personen ohne Zürcher Steuererklärung) wird das zur Berechnung des Schulgeldes massgebliche Reineinkommen um einen Zuschlag gemäss Vermögenszuschlagstabelle auf Seite 4 erhöht.

** Schulgeldbestimmungen

Schülerinnen und Schüler, die während mindestens zwei Jahren an den Freien Katholischen Schulen Zürich waren, besuchen das 10. Schuljahr vergünstigt zu den Konditionen der Primar- und Sekundarstufe.

| Reineinkommen* (Steuererklärung) | Primar- und Sekundarschule | 10. Schuljahr Sek A ** | Lang- und Kurzgymnasium |
|----------------------------------|----------------------------|------------------------|-------------------------|
| bis CHF 106'000 | CHF 10'545 | CHF 12'205 | CHF 12'685 |
| bis CHF 108'000 | CHF 10'780 | CHF 12'430 | CHF 12'930 |
| bis CHF 110'000 | CHF 11'015 | CHF 12'655 | CHF 13'175 |
| bis CHF 112'000 | CHF 11'250 | CHF 12'880 | CHF 13'420 |
| bis CHF 114'000 | CHF 11'485 | CHF 13'100 | CHF 13'665 |
| bis CHF 116'000 | CHF 11'720 | CHF 13'325 | CHF 13'910 |
| bis CHF 118'000 | CHF 11'955 | CHF 13'550 | CHF 14'155 |
| bis CHF 120'000 | CHF 12'190 | CHF 13'775 | CHF 14'395 |
| bis CHF 122'000 | CHF 12'425 | CHF 14'000 | CHF 14'640 |
| bis CHF 124'000 | CHF 12'660 | CHF 14'225 | CHF 14'885 |
| bis CHF 126'000 | CHF 12'895 | CHF 14'450 | CHF 15'130 |
| bis CHF 128'000 | CHF 13'125 | CHF 14'675 | CHF 15'375 |
| bis CHF 130'000 | CHF 13'495 | CHF 15'045 | CHF 15'775 |
| bis CHF 132'000 | CHF 13'730 | CHF 15'270 | CHF 16'020 |
| bis CHF 134'000 | CHF 13'965 | CHF 15'495 | CHF 16'270 |
| bis CHF 136'000 | CHF 14'205 | CHF 15'725 | CHF 16'515 |
| bis CHF 138'000 | CHF 14'440 | CHF 15'950 | CHF 16'765 |
| bis CHF 140'000 | CHF 14'680 | CHF 16'175 | CHF 17'010 |
| bis CHF 142'000 | CHF 14'820 | CHF 16'350 | CHF 17'270 |
| bis CHF 144'000 | CHF 14'965 | CHF 16'525 | CHF 17'525 |
| bis CHF 146'000 | CHF 15'110 | CHF 16'700 | CHF 17'785 |
| bis CHF 148'000 | CHF 15'255 | CHF 16'875 | CHF 18'040 |
| bis CHF 150'000 | CHF 15'400 | CHF 17'050 | CHF 18'300 |
| bis CHF 152'000 | CHF 15'545 | CHF 17'225 | CHF 18'555 |
| bis CHF 154'000 | CHF 15'685 | CHF 17'400 | CHF 18'815 |
| bis CHF 156'000 | CHF 15'830 | CHF 17'575 | CHF 19'070 |
| bis CHF 158'000 | CHF 15'975 | CHF 17'750 | CHF 19'330 |
| bis CHF 160'000 | CHF 16'120 | CHF 17'925 | CHF 19'585 |
| bis CHF 162'000 | CHF 16'265 | CHF 18'100 | CHF 19'845 |
| bis CHF 164'000 | CHF 16'410 | CHF 18'275 | CHF 20'100 |
| bis CHF 166'000 | CHF 16'550 | CHF 18'450 | CHF 20'360 |
| bis CHF 168'000 | CHF 16'695 | CHF 18'630 | CHF 20'615 |
| bis CHF 170'000 | CHF 16'840 | CHF 18'805 | CHF 20'875 |
| über CHF 170'000 | CHF 16'985 | CHF 18'980 | CHF 21'130 |

Vermögenszuschlagstabelle

| Vermögen (Steuererklärung) | Zuschlag zum Reineinkommen | Vermögen (Steuererklärung) | Zuschlag zum Reineinkommen |
|----------------------------|----------------------------|----------------------------|----------------------------|
| bis CHF 500'000 | — | bis CHF 1'460'000 | CHF 81'000 |
| bis CHF 520'000 | CHF 1'400 | bis CHF 1'480'000 | CHF 83'000 |
| bis CHF 540'000 | CHF 2'800 | bis CHF 1'500'000 | CHF 85'000 |
| bis CHF 560'000 | CHF 4'200 | bis CHF 1'520'000 | CHF 87'000 |
| bis CHF 580'000 | CHF 5'600 | bis CHF 1'540'000 | CHF 89'000 |
| bis CHF 600'000 | CHF 7'000 | bis CHF 1'560'000 | CHF 91'000 |
| bis CHF 620'000 | CHF 8'400 | bis CHF 1'580'000 | CHF 93'000 |
| bis CHF 640'000 | CHF 9'800 | bis CHF 1'600'000 | CHF 95'000 |
| bis CHF 660'000 | CHF 11'200 | bis CHF 1'620'000 | CHF 97'000 |
| bis CHF 680'000 | CHF 12'600 | bis CHF 1'640'000 | CHF 99'000 |
| bis CHF 700'000 | CHF 14'000 | bis CHF 1'660'000 | CHF 101'000 |
| bis CHF 720'000 | CHF 15'400 | bis CHF 1'680'000 | CHF 103'000 |
| bis CHF 740'000 | CHF 16'800 | bis CHF 1'700'000 | CHF 105'000 |
| bis CHF 760'000 | CHF 18'200 | bis CHF 1'720'000 | CHF 107'000 |
| bis CHF 780'000 | CHF 19'600 | bis CHF 1'740'000 | CHF 109'000 |
| bis CHF 800'000 | CHF 21'000 | bis CHF 1'760'000 | CHF 111'000 |
| bis CHF 820'000 | CHF 22'400 | bis CHF 1'780'000 | CHF 113'000 |
| bis CHF 840'000 | CHF 23'800 | bis CHF 1'800'000 | CHF 115'000 |
| bis CHF 860'000 | CHF 25'200 | bis CHF 1'820'000 | CHF 117'000 |
| bis CHF 880'000 | CHF 26'600 | bis CHF 1'840'000 | CHF 119'000 |
| bis CHF 900'000 | CHF 28'000 | bis CHF 1'860'000 | CHF 121'000 |
| bis CHF 920'000 | CHF 29'400 | bis CHF 1'880'000 | CHF 123'000 |
| bis CHF 940'000 | CHF 30'800 | bis CHF 1'900'000 | CHF 125'000 |
| bis CHF 960'000 | CHF 32'200 | bis CHF 1'920'000 | CHF 127'000 |
| bis CHF 980'000 | CHF 33'600 | bis CHF 1'940'000 | CHF 129'000 |
| bis CHF 1'000'000 | CHF 35'000 | bis CHF 1'960'000 | CHF 131'000 |
| bis CHF 1'020'000 | CHF 37'000 | bis CHF 1'980'000 | CHF 133'000 |
| bis CHF 1'040'000 | CHF 39'000 | bis CHF 2'000'000 | CHF 135'000 |
| bis CHF 1'060'000 | CHF 41'000 | bis CHF 2'020'000 | CHF 137'000 |
| bis CHF 1'080'000 | CHF 43'000 | bis CHF 2'040'000 | CHF 139'000 |
| bis CHF 1'100'000 | CHF 45'000 | bis CHF 2'060'000 | CHF 141'000 |
| bis CHF 1'120'000 | CHF 47'000 | bis CHF 2'080'000 | CHF 143'000 |
| bis CHF 1'140'000 | CHF 49'000 | bis CHF 2'100'000 | CHF 145'000 |
| bis CHF 1'160'000 | CHF 51'000 | bis CHF 2'120'000 | CHF 147'000 |
| bis CHF 1'180'000 | CHF 53'000 | bis CHF 2'140'000 | CHF 149'000 |
| bis CHF 1'200'000 | CHF 55'000 | bis CHF 2'160'000 | CHF 151'000 |
| bis CHF 1'220'000 | CHF 57'000 | bis CHF 2'180'000 | CHF 153'000 |
| bis CHF 1'240'000 | CHF 59'000 | bis CHF 2'200'000 | CHF 155'000 |
| bis CHF 1'260'000 | CHF 61'000 | bis CHF 2'220'000 | CHF 157'000 |
| bis CHF 1'280'000 | CHF 63'000 | bis CHF 2'240'000 | CHF 159'000 |
| bis CHF 1'300'000 | CHF 65'000 | bis CHF 2'260'000 | CHF 161'000 |
| bis CHF 1'320'000 | CHF 67'000 | bis CHF 2'280'000 | CHF 163'000 |
| bis CHF 1'340'000 | CHF 69'000 | bis CHF 2'300'000 | CHF 165'000 |
| bis CHF 1'360'000 | CHF 71'000 | bis CHF 2'320'000 | CHF 167'000 |
| bis CHF 1'380'000 | CHF 73'000 | bis CHF 2'340'000 | CHF 169'000 |
| bis CHF 1'400'000 | CHF 75'000 | bis CHF 2'360'000 | CHF 171'000 |
| bis CHF 1'420'000 | CHF 77'000 | über CHF 2'360'000 | CHF 171'000 |

Unser Merkblatt zum Schulgeld

1 Für katholische Kinder, deren Eltern die katholische Kirchensteuer im Kanton Zürich bezahlen: Dank der finanziellen Unterstützung unserer kirchlichen Institutionen sind wir in der Lage, ein Schulgeld festzusetzen, das wesentlich unter den Selbstkosten liegt. Sofern Eltern einen Beleg der aktuellen Steuerveranlagung vorweisen, wird das Schulgeld danach bemessen, andernfalls gilt das Normalschulgeld. Die Ermässigung wird nur gewährt, wenn die katholische Kirchensteuer in der Steuerrechnung bereits enthalten war. Die Ansätze können den Tabellen auf den Innenseiten entnommen werden.

2 Da wir mit Mitteln der römisch-katholischen Kirchensteuer finanziell unterstützt werden, müssen wir folgende Zuschläge verlangen:

- a) Für Schülerinnen/Schüler aus dem Kanton Zürich, deren römisch-katholische Kirchgemeinde nicht Mitglied des Vereins Freie Katholische Schulen Zürich ist: CHF 2'500 pro Jahr.
- b) Für Kinder, deren Eltern die katholische Kirchensteuer im Kanton Zürich nicht bezahlen: CHF 4'200 pro Jahr.
- c) Für nichtkatholische Kinder, deren Eltern die katholische Kirchensteuer im Kanton Zürich bezahlen: CHF 3'000 pro Jahr.

3 Bei einem Austritt während des Schuljahres ist das Schulgeld gemäss folgender Regelung zu entrichten:

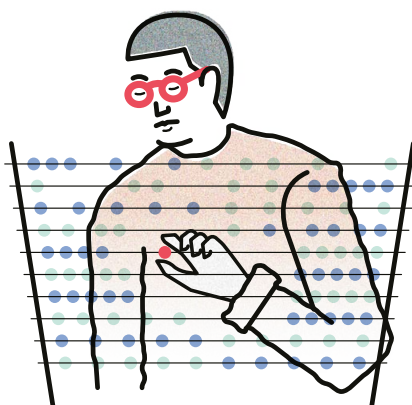
- Bei Austritt ab dem 15. Juni des jeweils vorangehenden Schuljahres bis zum Schulbeginn ist eine Zahlung von CHF 1'000, im 10. Schuljahr und am Gymnasium von CHF 2'200 zu entrichten.
- Bei Austritt ab dem Schulbeginn bis zu den Herbstferien wird 30 % des Jahresschulgeldes geschuldet.
- Austritt zwischen den Herbst- und den Weihnachtsferien: 50 % des Jahresschulgeldes.
- Austritt zwischen den Weihnachts- und den Sportferien: 70 % des Jahresschulgeldes.
- Austritt nach den Sportferien: 100 % des Jahresschulgeldes.
- Austritt während oder am Schluss der Probezeit am Gymnasium: 50 % des Jahresschulgeldes.
- Bei Eintritt während des Schuljahres gilt eine spezielle Regelung.

4 Das Schulmaterial ist gesondert zu bezahlen.

Vereinsmitgliedschaft von Kirchgemeinden:

Alle römisch-katholischen Kirchgemeinden der Stadt Zürich sowie die nachfolgend aufgeführten ausserstädtischen Kirchgemeinden sind Mitglied des Vereins Freie Katholische Schulen Zürich:

| | | | |
|----------------|--------------------------|--------------------|--------------------|
| Adliswil | Glattfelden-Eglisau-Rafz | Meilen | Thalwil-Rüschlikon |
| Affoltern a.A. | Hausen-Mettmenstetten | Oberengstringen | Urdorf |
| Birmensdorf | Herrliberg | Oberrieden | Uster |
| Bonstetten | Horgen-Hirzel | Opfikon | Wallisellen |
| Dielsdorf | Illnau-Effretikon | Regensdorf | Winterthur |
| Dietikon | Kilchberg | Rickenbach-Seuzach | Zollikon-Zumikon |
| Dübendorf | Kloten | Rümlang | |
| Egg | Küsnacht-Erlenbach | Rüti | |
| Geroldswil | Langnau a.A. | Schlieren | |



Fragen zum Schulgeld?

Unsere Buchhaltung steht Ihnen gerne für Antworten zur Verfügung:

☎ 044 360 82 05

✉ buchhaltung@verwaltung.fksz.ch

Freie Katholische Schulen Zürich

Sumatrasstrasse 31
CH-8006 Zürich

☎ 044 360 82 00

✉ sekretariat@verwaltung.fksz.ch

🌐 fksz.ch