



# Unser einkommens- abhängiges Schulgeld

# Schulgeldtabelle

Ermitteln Sie anhand der Schulgeldtabelle Ihr effektives Jahresschulgeld.

## Mehrkinderrabatt

Eltern, die gleichzeitig mehrere Kinder an unserer Schule unterrichten lassen, erhalten für das zweite Kind 30% und für jedes weitere 60% Ermässigung.

Reineinkommen* (Steuererklärung)	Primar- und Sekundarschule	10. Schuljahr Sek A **	Lang- und Kurzgymnasium
bis CHF 40'000	CHF 2'845	CHF 5'120	CHF 5'380
bis CHF 42'000	CHF 3'295	CHF 5'460	CHF 5'730
bis CHF 44'000	CHF 3'585	CHF 5'665	CHF 5'945
bis CHF 46'000	CHF 3'870	CHF 5'880	CHF 6'155
bis CHF 48'000	CHF 4'155	CHF 6'085	CHF 6'375
bis CHF 50'000	CHF 4'440	CHF 6'290	CHF 6'585
bis CHF 52'000	CHF 4'725	CHF 6'505	CHF 6'795
bis CHF 54'000	CHF 5'010	CHF 6'710	CHF 7'015
bis CHF 56'000	CHF 5'295	CHF 6'925	CHF 7'225
bis CHF 58'000	CHF 5'580	CHF 7'130	CHF 7'440
bis CHF 60'000	CHF 5'870	CHF 7'335	CHF 7'655
bis CHF 62'000	CHF 6'150	CHF 7'550	CHF 7'865
bis CHF 64'000	CHF 6'345	CHF 7'755	CHF 8'080
bis CHF 66'000	CHF 6'540	CHF 7'965	CHF 8'295
bis CHF 68'000	CHF 6'730	CHF 8'175	CHF 8'510
bis CHF 70'000	CHF 6'930	CHF 8'380	CHF 8'725
bis CHF 72'000	CHF 7'120	CHF 8'590	CHF 8'940
bis CHF 74'000	CHF 7'310	CHF 8'800	CHF 9'150
bis CHF 76'000	CHF 7'510	CHF 9'010	CHF 9'365
bis CHF 78'000	CHF 7'700	CHF 9'215	CHF 9'580
bis CHF 80'000	CHF 7'895	CHF 9'430	CHF 9'790
bis CHF 82'000	CHF 8'085	CHF 9'635	CHF 10'010
bis CHF 84'000	CHF 8'365	CHF 9'945	CHF 10'320
bis CHF 86'000	CHF 8'555	CHF 10'150	CHF 10'540
bis CHF 88'000	CHF 8'755	CHF 10'360	CHF 10'755
bis CHF 90'000	CHF 8'950	CHF 10'575	CHF 10'970
bis CHF 92'000	CHF 9'145	CHF 10'785	CHF 11'190
bis CHF 94'000	CHF 9'340	CHF 10'995	CHF 11'400
bis CHF 96'000	CHF 9'535	CHF 11'210	CHF 11'615
bis CHF 98'000	CHF 9'730	CHF 11'415	CHF 11'835
bis CHF 100'000	CHF 9'930	CHF 11'625	CHF 12'050
bis CHF 102'000	CHF 10'165	CHF 11'855	CHF 12'295
bis CHF 104'000	CHF 10'395	CHF 12'080	CHF 12'545

Reineinkommen* (Steuererklärung)	Primar- und Sekundarschule	10. Schuljahr Sek A **	Lang- und Kurzgymnasium
bis CHF 106'000	CHF 10'635	CHF 12'310	CHF 12'790
bis CHF 108'000	CHF 10'870	CHF 12'535	CHF 13'040
bis CHF 110'000	CHF 11'110	CHF 12'760	CHF 13'285
bis CHF 112'000	CHF 11'345	CHF 12'990	CHF 13'535
bis CHF 114'000	CHF 11'580	CHF 13'210	CHF 13'780
bis CHF 116'000	CHF 11'820	CHF 13'435	CHF 14'025
bis CHF 118'000	CHF 12'055	CHF 13'665	CHF 14'275
bis CHF 120'000	CHF 12'415	CHF 14'030	CHF 14'660
bis CHF 122'000	CHF 12'655	CHF 14'260	CHF 14'910
bis CHF 124'000	CHF 12'895	CHF 14'485	CHF 15'160
bis CHF 126'000	CHF 13'130	CHF 14'715	CHF 15'410
bis CHF 128'000	CHF 13'365	CHF 14'945	CHF 15'660
bis CHF 130'000	CHF 13'880	CHF 15'470	CHF 16'225
bis CHF 132'000	CHF 14'120	CHF 15'705	CHF 16'475
bis CHF 134'000	CHF 14'360	CHF 15'935	CHF 16'730
bis CHF 136'000	CHF 14'610	CHF 16'170	CHF 16'985
bis CHF 138'000	CHF 14'850	CHF 16'405	CHF 17'240
bis CHF 140'000	CHF 15'095	CHF 16'635	CHF 17'495
bis CHF 142'000	CHF 15'240	CHF 16'815	CHF 17'760
bis CHF 144'000	CHF 15'390	CHF 16'995	CHF 18'025
bis CHF 146'000	CHF 15'540	CHF 17'175	CHF 18'290
bis CHF 148'000	CHF 15'690	CHF 17'355	CHF 18'550
bis CHF 150'000	CHF 15'990	CHF 17'705	CHF 19'005
bis CHF 152'000	CHF 16'140	CHF 17'885	CHF 19'270
bis CHF 154'000	CHF 16'285	CHF 18'070	CHF 19'535
bis CHF 156'000	CHF 16'440	CHF 18'250	CHF 19'800
bis CHF 158'000	CHF 16'590	CHF 18'430	CHF 20'070
bis CHF 160'000	CHF 16'740	CHF 18'615	CHF 20'335
bis CHF 162'000	CHF 16'890	CHF 18'795	CHF 20'605
bis CHF 164'000	CHF 17'040	CHF 18'975	CHF 20'870
bis CHF 166'000	CHF 17'185	CHF 19'160	CHF 21'140
bis CHF 168'000	CHF 17'335	CHF 19'345	CHF 21'405
bis CHF 170'000	CHF 17'485	CHF 19'525	CHF 21'675
über CHF 170'000	CHF 17'635	CHF 19'710	CHF 21'940

### \* Vermögenszuschlagstabelle

Ab einem Vermögen von CHF 500'000 in der für die Bemessung des Schulgeldes relevanten Steuererklärung (Ziff. 35 der Zürcher Steuererklärung oder analoger Wert bei Personen ohne Zürcher Steuererklärung) wird das zur Berechnung des Schulgeldes massgebliche Reineinkommen um einen Zuschlag gemäss nachfolgender Vermögenszuschlagstabelle erhöht.

### \*\* Ermässigung

Schülerinnen und Schüler, die während mindestens zwei Jahren an den Freien Katholischen Schulen Zürich waren, besuchen das 10. Schuljahr vergünstigt zu den Konditionen der Primar- und Sekundarstufe.

# Vermögenszuschlagstabelle

## Vermögen (Steuererklärung) Zuschlag zum Reineinkommen

bis CHF 500'000	—
bis CHF 520'000	<b>CHF 1'400</b>
bis CHF 540'000	<b>CHF 2'800</b>
bis CHF 560'000	<b>CHF 4'200</b>
bis CHF 580'000	<b>CHF 5'600</b>
bis CHF 600'000	<b>CHF 7'000</b>
bis CHF 620'000	<b>CHF 8'400</b>
bis CHF 640'000	<b>CHF 9'800</b>
bis CHF 660'000	<b>CHF 11'200</b>
bis CHF 680'000	<b>CHF 12'600</b>
bis CHF 700'000	<b>CHF 14'000</b>
bis CHF 720'000	<b>CHF 15'400</b>
bis CHF 740'000	<b>CHF 16'800</b>
bis CHF 760'000	<b>CHF 18'200</b>
bis CHF 780'000	<b>CHF 19'600</b>
bis CHF 800'000	<b>CHF 21'000</b>
bis CHF 820'000	<b>CHF 22'400</b>
bis CHF 840'000	<b>CHF 23'800</b>
bis CHF 860'000	<b>CHF 25'200</b>
bis CHF 880'000	<b>CHF 26'600</b>
bis CHF 900'000	<b>CHF 28'000</b>
bis CHF 920'000	<b>CHF 29'400</b>
bis CHF 940'000	<b>CHF 30'800</b>
bis CHF 960'000	<b>CHF 32'200</b>
bis CHF 980'000	<b>CHF 33'600</b>
bis CHF 1'000'000	<b>CHF 35'000</b>
bis CHF 1'020'000	<b>CHF 37'000</b>
bis CHF 1'040'000	<b>CHF 39'000</b>
bis CHF 1'060'000	<b>CHF 41'000</b>
bis CHF 1'080'000	<b>CHF 43'000</b>
bis CHF 1'100'000	<b>CHF 45'000</b>
bis CHF 1'120'000	<b>CHF 47'000</b>
bis CHF 1'140'000	<b>CHF 49'000</b>
bis CHF 1'160'000	<b>CHF 51'000</b>
bis CHF 1'180'000	<b>CHF 53'000</b>
bis CHF 1'200'000	<b>CHF 55'000</b>
bis CHF 1'220'000	<b>CHF 57'000</b>
bis CHF 1'240'000	<b>CHF 59'000</b>
bis CHF 1'260'000	<b>CHF 61'000</b>
bis CHF 1'280'000	<b>CHF 63'000</b>
bis CHF 1'300'000	<b>CHF 65'000</b>
bis CHF 1'320'000	<b>CHF 67'000</b>
bis CHF 1'340'000	<b>CHF 69'000</b>
bis CHF 1'360'000	<b>CHF 71'000</b>
bis CHF 1'380'000	<b>CHF 73'000</b>
bis CHF 1'400'000	<b>CHF 75'000</b>
bis CHF 1'420'000	<b>CHF 77'000</b>

## Vermögen (Steuererklärung) Zuschlag zum Reineinkommen

bis CHF 1'460'000	<b>CHF 81'000</b>
bis CHF 1'480'000	<b>CHF 83'000</b>
bis CHF 1'500'000	<b>CHF 85'000</b>
bis CHF 1'520'000	<b>CHF 87'000</b>
bis CHF 1'540'000	<b>CHF 89'000</b>
bis CHF 1'560'000	<b>CHF 91'000</b>
bis CHF 1'580'000	<b>CHF 93'000</b>
bis CHF 1'600'000	<b>CHF 95'000</b>
bis CHF 1'620'000	<b>CHF 97'000</b>
bis CHF 1'640'000	<b>CHF 99'000</b>
bis CHF 1'660'000	<b>CHF 101'000</b>
bis CHF 1'680'000	<b>CHF 103'000</b>
bis CHF 1'700'000	<b>CHF 105'000</b>
bis CHF 1'720'000	<b>CHF 107'000</b>
bis CHF 1'740'000	<b>CHF 109'000</b>
bis CHF 1'760'000	<b>CHF 111'000</b>
bis CHF 1'780'000	<b>CHF 113'000</b>
bis CHF 1'800'000	<b>CHF 115'000</b>
bis CHF 1'820'000	<b>CHF 117'000</b>
bis CHF 1'840'000	<b>CHF 119'000</b>
bis CHF 1'860'000	<b>CHF 121'000</b>
bis CHF 1'880'000	<b>CHF 123'000</b>
bis CHF 1'900'000	<b>CHF 125'000</b>
bis CHF 1'920'000	<b>CHF 127'000</b>
bis CHF 1'940'000	<b>CHF 129'000</b>
bis CHF 1'960'000	<b>CHF 131'000</b>
bis CHF 1'980'000	<b>CHF 133'000</b>
bis CHF 2'000'000	<b>CHF 135'000</b>
bis CHF 2'020'000	<b>CHF 137'000</b>
bis CHF 2'040'000	<b>CHF 139'000</b>
bis CHF 2'060'000	<b>CHF 141'000</b>
bis CHF 2'080'000	<b>CHF 143'000</b>
bis CHF 2'100'000	<b>CHF 145'000</b>
bis CHF 2'120'000	<b>CHF 147'000</b>
bis CHF 2'140'000	<b>CHF 149'000</b>
bis CHF 2'160'000	<b>CHF 151'000</b>
bis CHF 2'180'000	<b>CHF 153'000</b>
bis CHF 2'200'000	<b>CHF 155'000</b>
bis CHF 2'220'000	<b>CHF 157'000</b>
bis CHF 2'240'000	<b>CHF 159'000</b>
bis CHF 2'260'000	<b>CHF 161'000</b>
bis CHF 2'280'000	<b>CHF 163'000</b>
bis CHF 2'300'000	<b>CHF 165'000</b>
bis CHF 2'320'000	<b>CHF 167'000</b>
bis CHF 2'340'000	<b>CHF 169'000</b>
bis CHF 2'360'000	<b>CHF 171'000</b>
über CHF 2'360'000	<b>CHF 171'000</b>

# Unser Anhang zum Schulgeld

Dank der finanziellen Unterstützung verschiedener kirchlicher Institutionen können wir ein Schulgeld festsetzen, das vom Einkommen und Vermögen abhängig ist und wesentlich unter den Selbstkosten liegt. Das Schulgeld wird nach den Steuerfaktoren bemessen, wenn die Eltern die aktuelle Steuerveranlagungsverfügung der Staats- und Gemeindesteuern zusammen mit der Steuererklärung, die dieser Verfügung zugrunde liegt, bis spätestens am 15. Juli vor Schuljahresbeginn als Kopien der Verwaltung einreichen (Freie Katholische Schulen Zürich, Sumatrastrasse 31, 8006 Zürich). Andernfalls gilt das Normalschulgeld (höchster Tarif zuzüglich Zuschläge).

- 1 Schulgeldtabelle abhängig vom Einkommen und Vermögen:** Die Ansätze können den Tabellen auf den Innenseiten entnommen werden.
- 2 Ein Zuschlag** von CHF 4'200 fällt an für Familien, deren Kirchgemeinden nicht Mitglied im Verein Freie Katholische Schulen Zürich sind.
- 3 Das Schulmaterial ist zusätzlich zu bezahlen.**

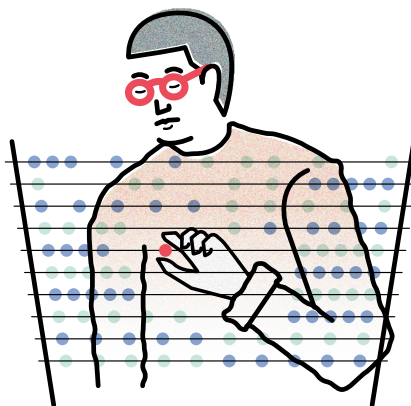
#### Vereinsmitgliedschaft von Kirchgemeinden

Alle römisch-katholischen Kirchgemeinden der Stadt Zürich sowie die nachfolgend aufgeführten ausserstädtischen Kirchgemeinden sind Mitglied des Vereins Freie Katholische Schulen Zürich:

Adliswil	Langnau a.A.
Affoltern a.A.	Meilen
Birmensdorf	Oberengstringen
Bonstetten	Oberrieden
Dielsdorf	Opfikon
Dietikon	Regensdorf
Dübendorf	Rickenbach-Seuzach
Egg	Rümlang
Geroldswil	Rüti
Glattfelden-Eglisau-Rafz	Schlieren
Hausen-Mettmenstetten	Thalwil-Rüschlikon
Herrliberg	Urdorf
Horgen-Hirzel	Uster
Illnau-Effretikon	Wald
Kilchberg	Wallisellen
Kloten	Winterthur
Küsnacht-Erlenbach	Zollikon-Zumikon

- 4 Bei einem Eintritt oder Austritt während des Schuljahres ist das Schulgeld gemäss folgender Regelung zu entrichten:**

- Bei Austritt ab dem 15. Juni des jeweils vorangehenden Schuljahres bis zum Schulbeginn ist eine Zahlung von CHF 1'000, im 10. Schuljahr und am Gymnasium von CHF 2'200 zu entrichten;
- Bei Austritt ab dem Schulbeginn bis zu den Herbstferien sind 30% des Jahresschulgeldes zu bezahlen;
- Bei Austritt zwischen den Herbst- und den Weihnachtsferien: 50% des Jahresschulgeldes;
- Bei Austritt zwischen den Weihnachts- und den Sportferien: 70% des Jahresschulgeldes;
- Bei Austritt nach den Sportferien: 100% des Jahresschulgeldes;
- Bei Austritt während oder am Schluss der Probezeit am Gymnasium: 50% des Jahresschulgeldes;
- Bei Eintritt während des Schuljahres gilt eine spezielle Regelung.



### **Fragen zum Schulgeld?**

Unsere Buchhaltung steht Ihnen gerne für Antworten zur Verfügung:

☎ 044 360 82 05

✉ buchhaltung@fksz.ch

### **Freie Katholische Schulen Zürich**

Sumatrastrasse 31  
CH-8006 Zürich

☎ 044 360 82 00

✉ sekretariat@fksz.ch

🌐 fksz.ch